



Segundas Jornadas Patagónicas de Actualización en Salud Integral del Adolescente

8, 9 y 10 de Abril de 2015

**Programa Nacional de Salud Integral
en la Adolescencia**

Adolescentes en Argentina

Son un grupo de 7 millones de personas (10 a 19 años), distribuidos equilibradamente entre varones y mujeres. Representan un quinto de la población total.

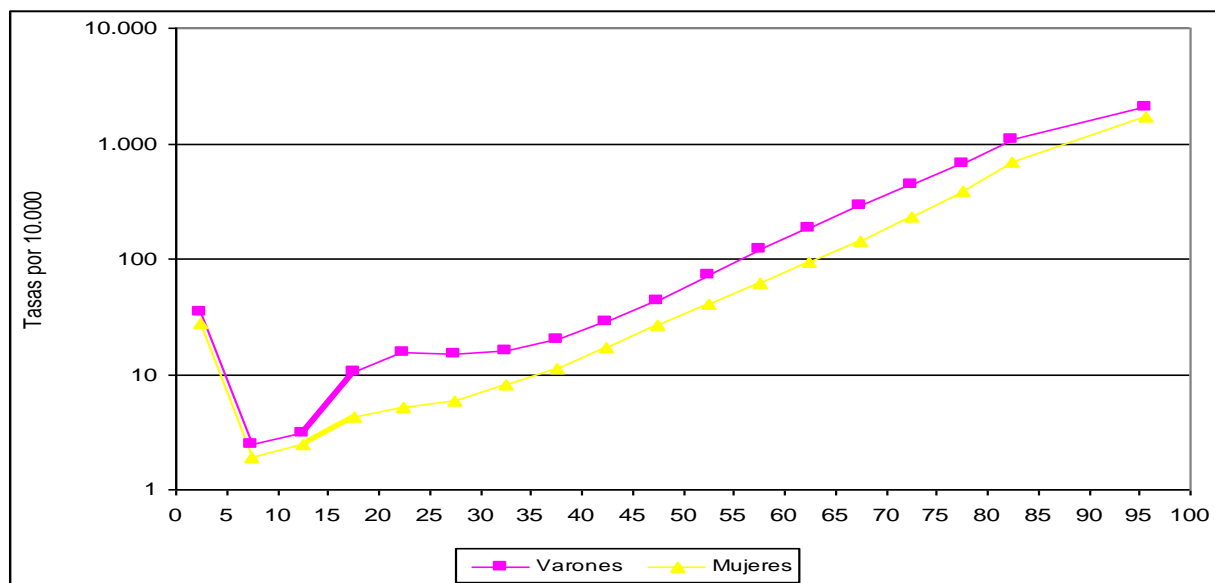
36,6% vive en Provincia de Buenos Aires

- El 51 % de los adolescentes argentinos son varones, mientras que el 49% son mujeres.
- El 87 % está escolarizado a nivel país. La provincia con mayor nivel de escolarización es Tierra del Fuego, con 96,4 %, mientras que la última de la lista es Santiago del Estero, con el 75,8 %.
- El 17 % de los adolescentes vive con NBI, en comparación con un 12 % de la población total.

MORTALIDAD ADOLESCENTE EN LA ARGENTINA

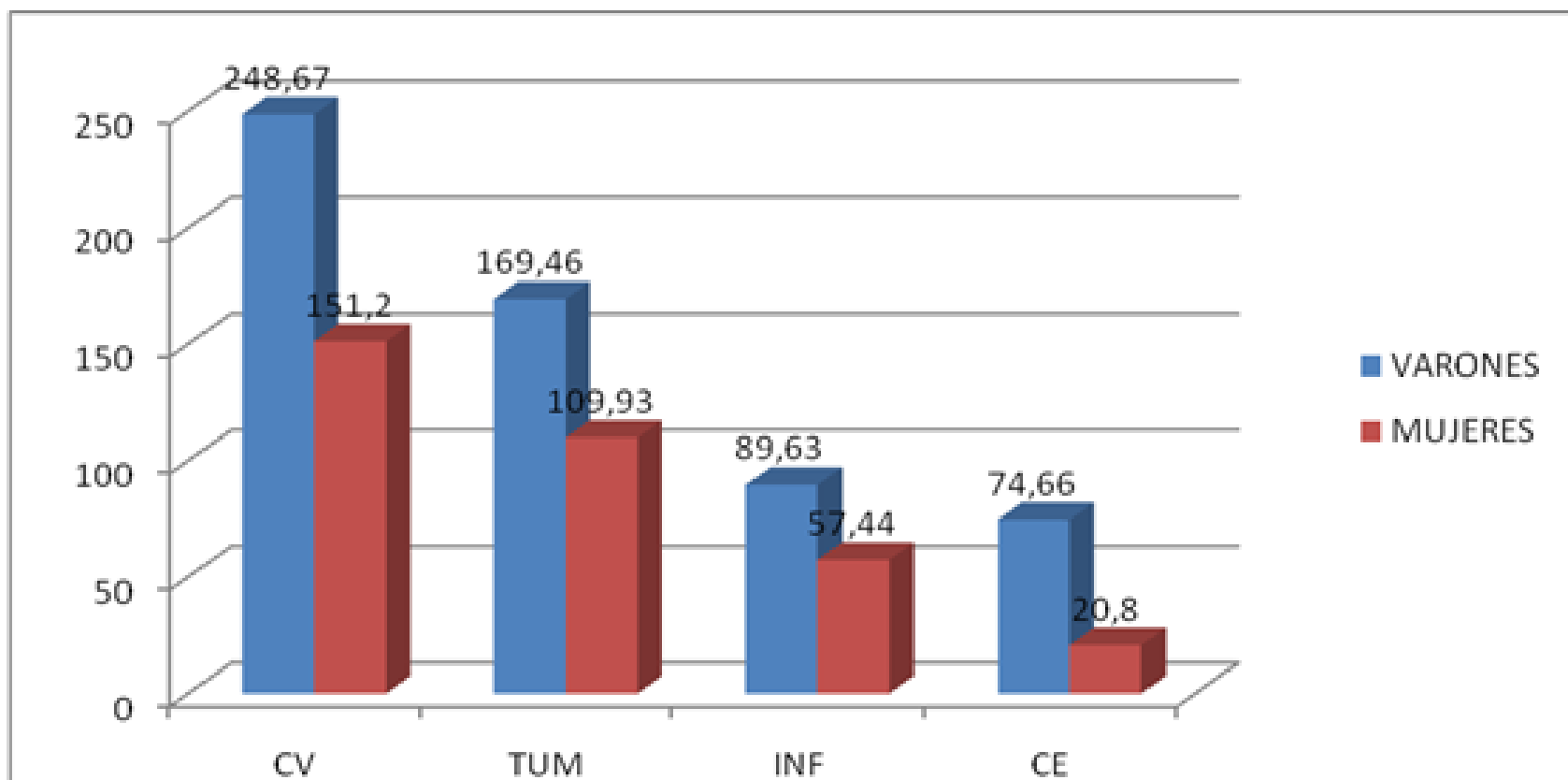


Tasa de mortalidad por grupos quinquenales de edad y sexo. Argentina. 2012



Fuente: elaboración en base a DEIS, Estadísticas Vitales

TASA DE MORTALIDAD AJUSTADA POR SEXO Y GRUPOS DE CAUSAS POR 100.000 HABITANTES. ARGENTINA 2012



Fuente: Elaboración sobre la base de datos de DEIS y del INDEC, según clasificación CIE-10.

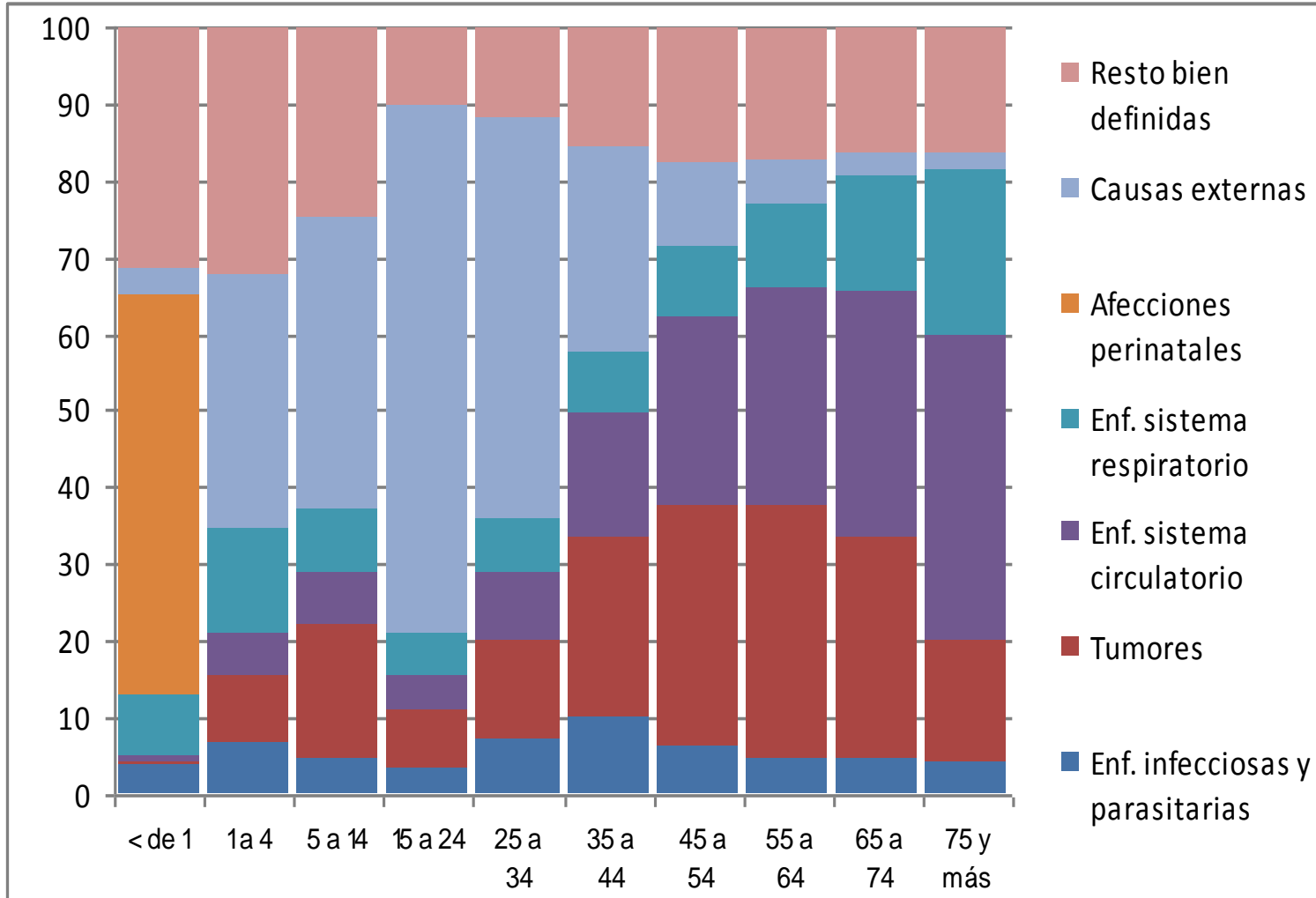
CV cardiovasculares - Códigos I00 al I99, excepto I46

TUM tumorales - Códigos C00 a D48

INF infecciosas - Códigos A00 a B99; J00 a J22; G00 a G03.

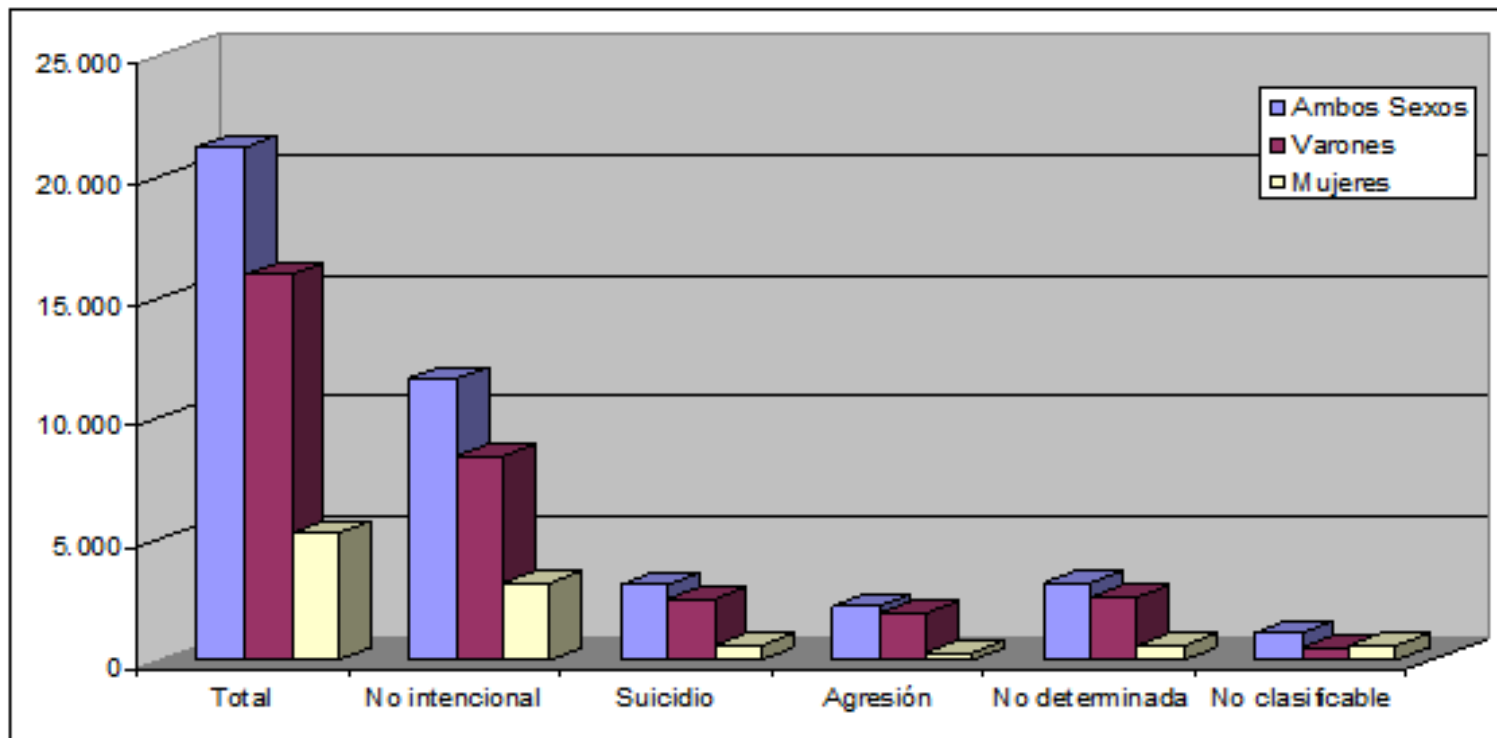
CE Causas externas - Códigos V01 a V99; W00 a Y98 (incluye accidentes, suicidios y homicidios).

Estructura de la mortalidad según causas de muerte por grupo de edad. Argentina. 2012



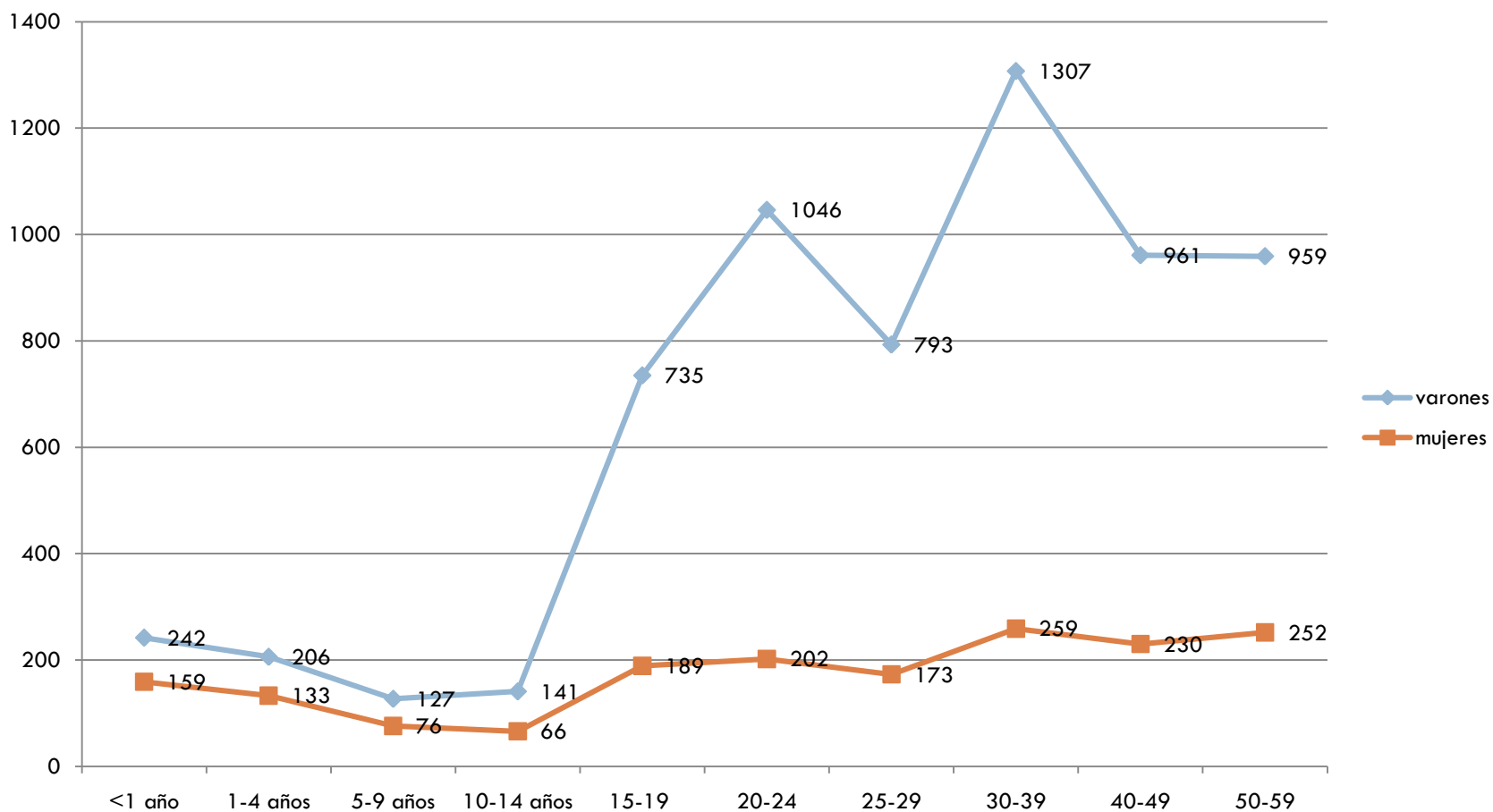
Fuente: elaboración en base a DEIS, Estadísticas Vitales.

Cantidad de defunciones por causas externas, desagregadas por causa y sexo. Argentina 2013

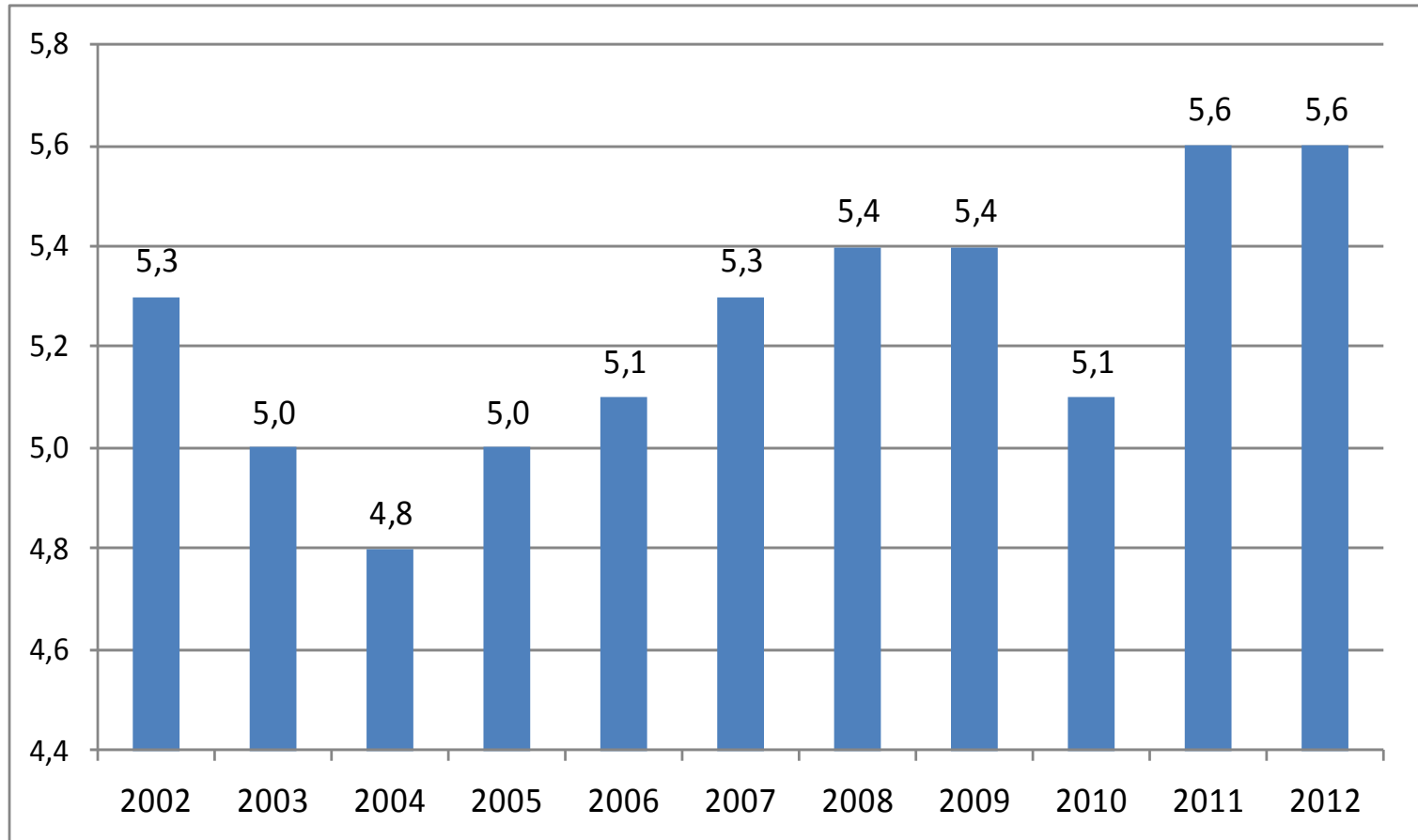


	Ambos Sexos	Varones	Mujeres
Total	21.171	15.891	5.218
No intencional	11.609	8.404	3.171
Suicidio	3.106	2.493	606
Agresión	2.199	1.893	296
No determinada	3.169	2.585	574
No clasificable	1.088	516	571

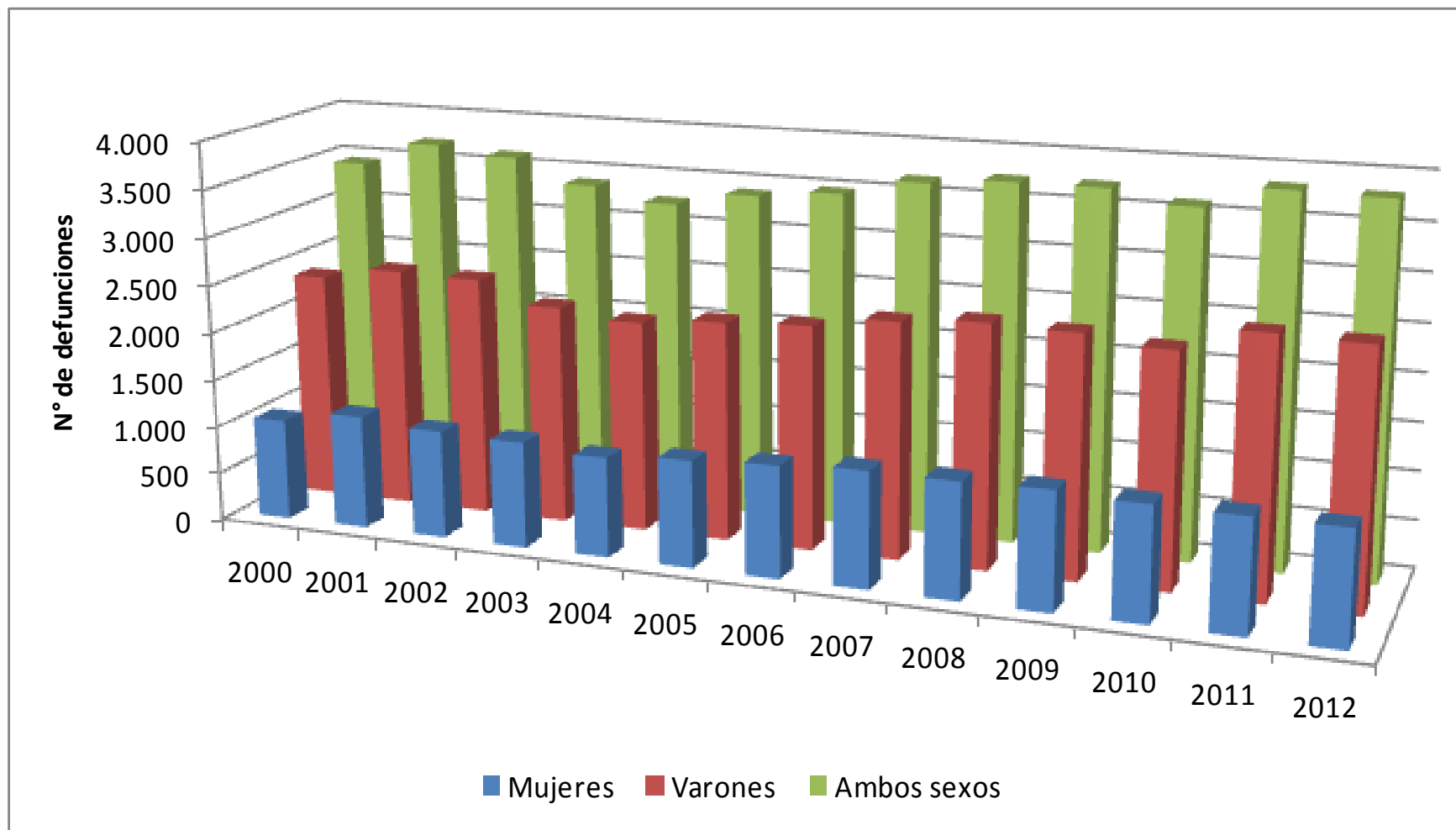
Accidentes por sexo y grupo de edad en menores de 60 años. Argentina 2013



Evolución de la tasa de mortalidad en adolescentes. Argentina. 2002 -2012



Evolución del total de defunciones en adolescentes, por sexo. Argentina. 2002-2012



Indicadores de mortalidad adolescente. Argentina

Indicadores de mortalidad adolescente	2011	2012
Total de defunciones ***	3.834	3.813
Varones	2.657	2.636
Mujeres	1.174	1.166
Total de defunciones por causas externas***	2.317	2.250
Varones	1.790	1.740
Mujeres	527	506
Tasa de mortalidad (por 10.000)	5,6	5,6
Tasa de mortalidad por CE (x 10.000)	3,4	3,3
Total de defunciones por suicidio***	483	504
Varones	334	363
10 a 14	29	29
15 a 19	305	334
Mujeres	149	140
10 a 14	31	19
15 a 19	118	121
Tasa de mortalidad por suicidio (por 100.000)	7,1	7,4

*** el total incluye las defunciones de sexo ignorado.

Fuente: elaboración PNSIA en base a DEIS, Ministerio de Salud y Proyecciones de Población en base an Censo Nacional de Población, Hogares y Viviendas 2001.

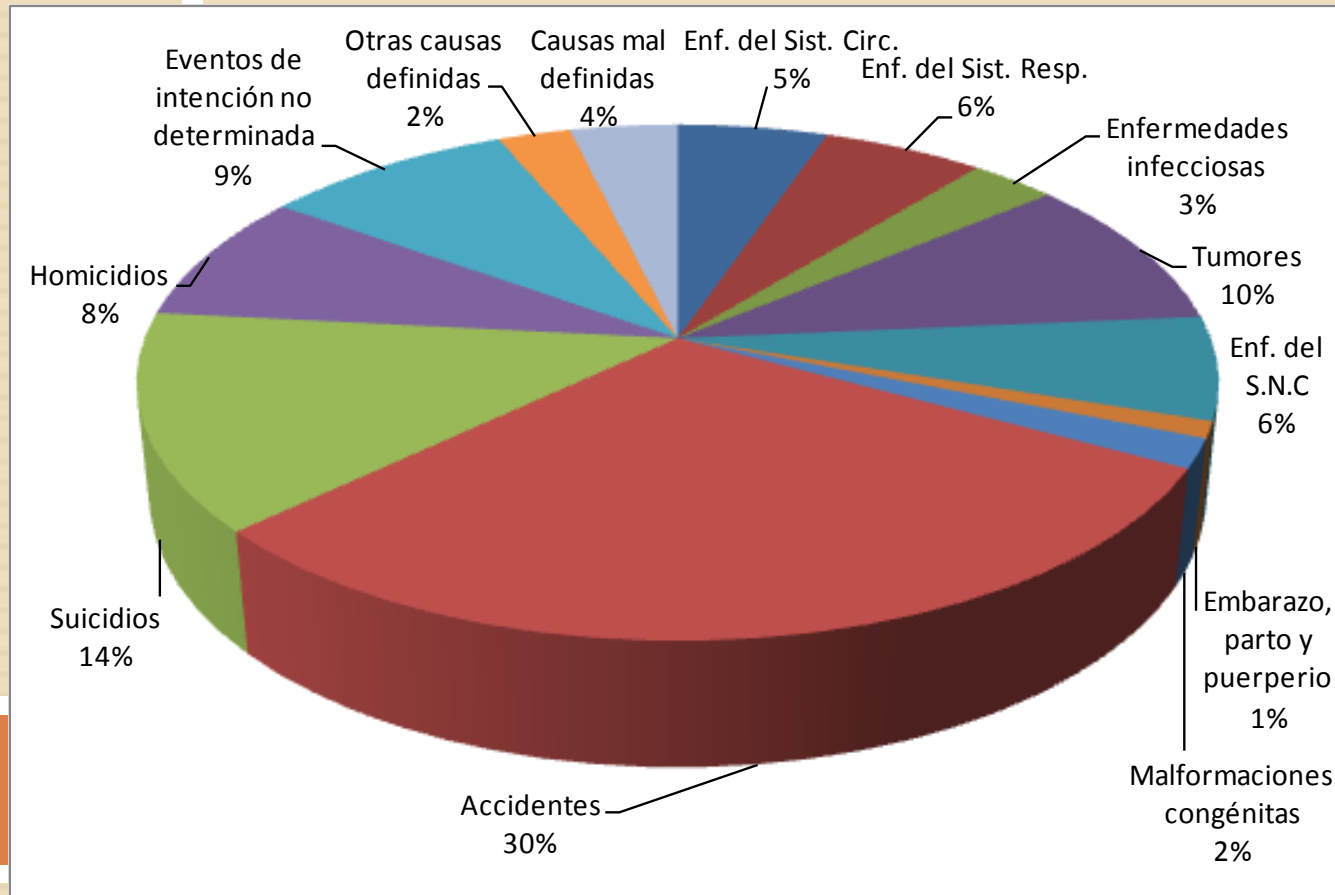
En el año 2013 fallecieron en Argentina 3866 adolescentes (10-19 años).

Cerca del 60% de estas muertes son por causas externas.

70% de las muertes recaen en varones entre 15 y 19 años

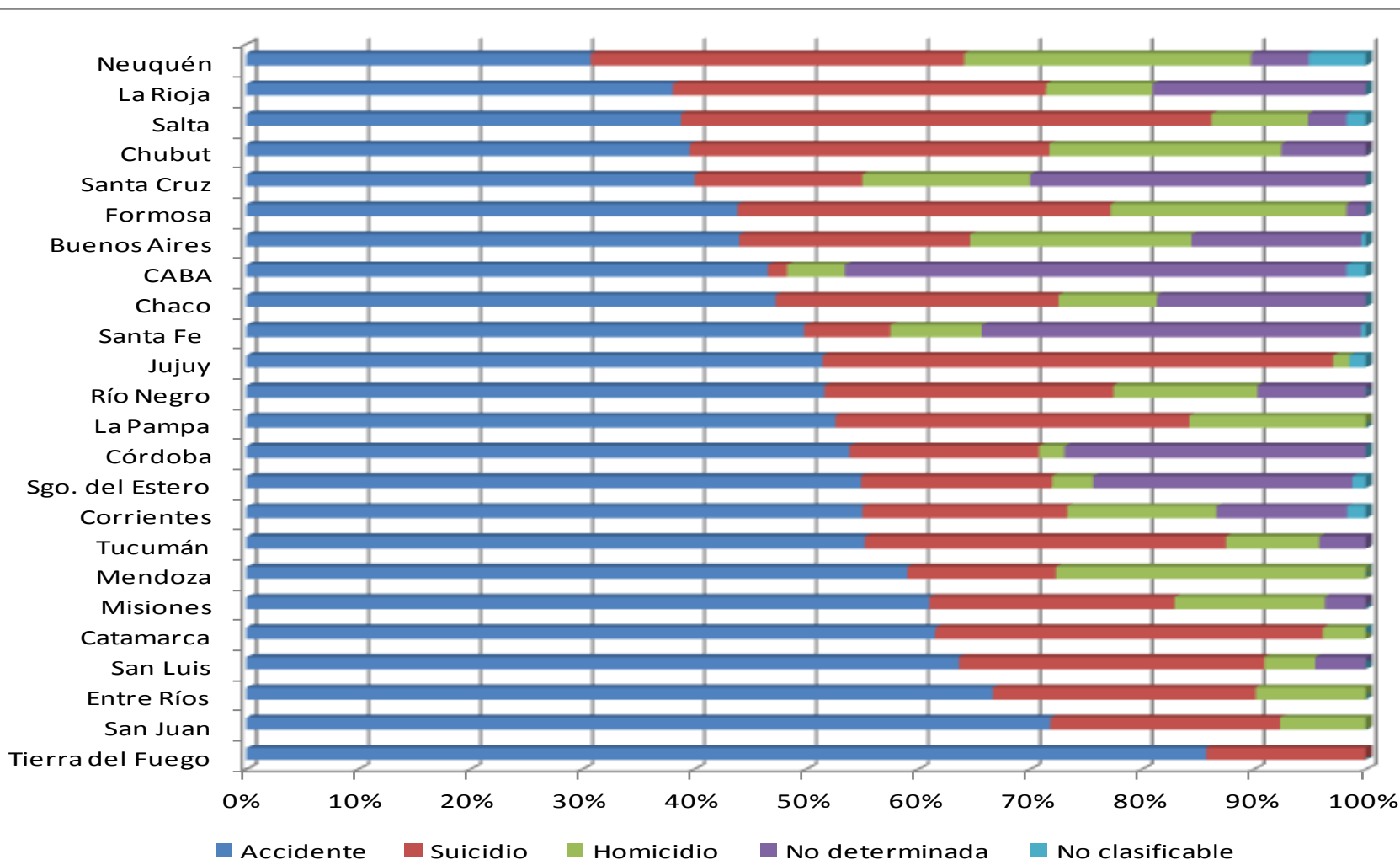
La mayor cantidad de casos ocurre en la provincia de Buenos Aires.

Mortalidad proporcional en Adolescentes. Argentina. 2012

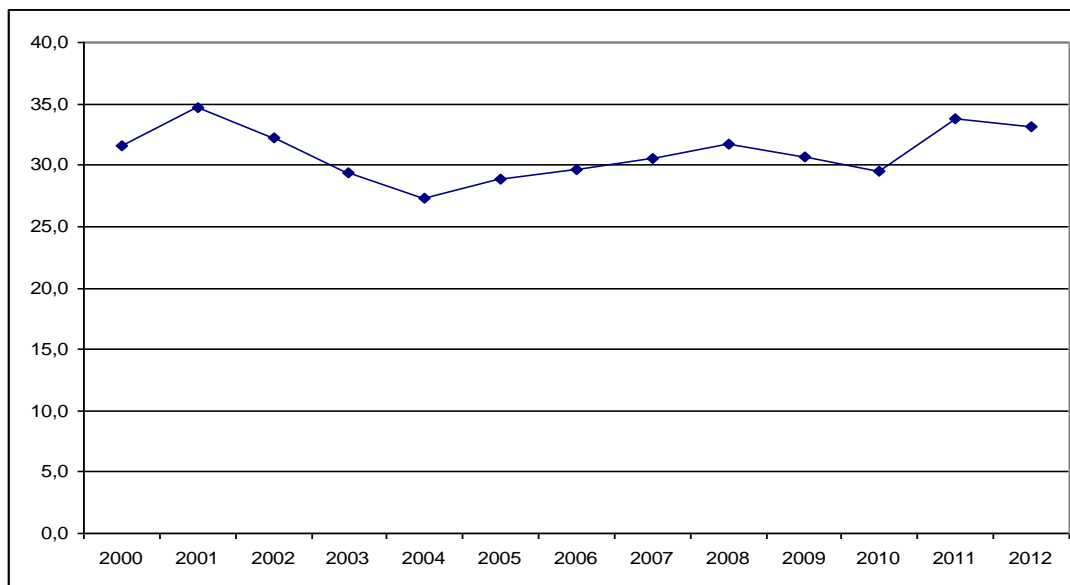


Fuente: elaboración propia en base a DEIS, Indicadores seleccionados de salud para población de 10 a 19 años. Año 2012.

Muertes violentas en la adolescencia por jurisdicciones. Argentina.2012



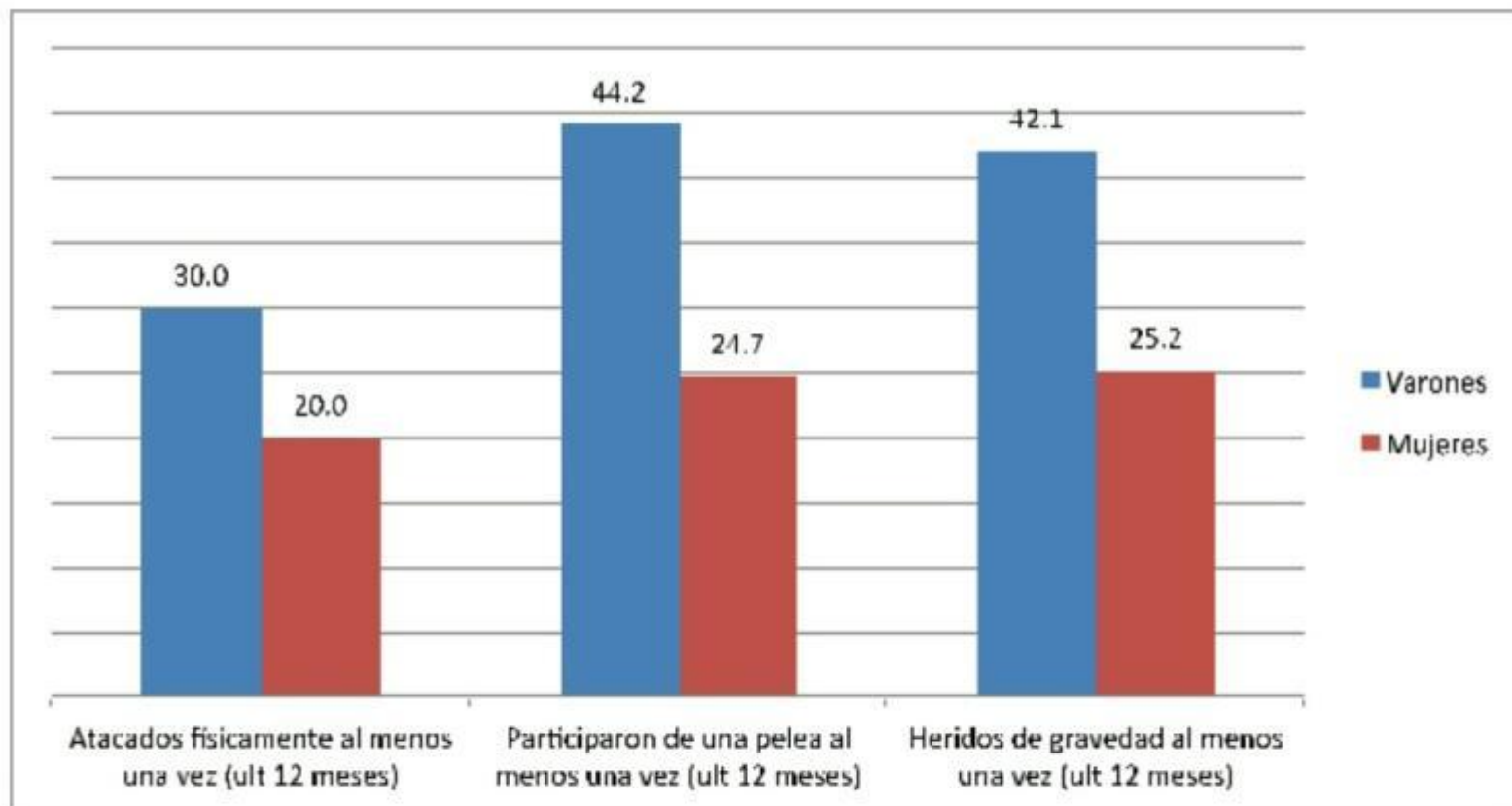
- Año 2013: 2340 muertes adolescentes por causas externas
- 1.141 adolescentes fallecieron en accidentes (mayormente de transporte)
- 500 murieron por suicidios
- 342 víctimas de homicidios
- 357 defunciones se deben a causas violentas no determinadas



Tasa de mortalidad de adolescentes (cada 100.000 habitantes) por causas externas. Argentina. 2000-2012

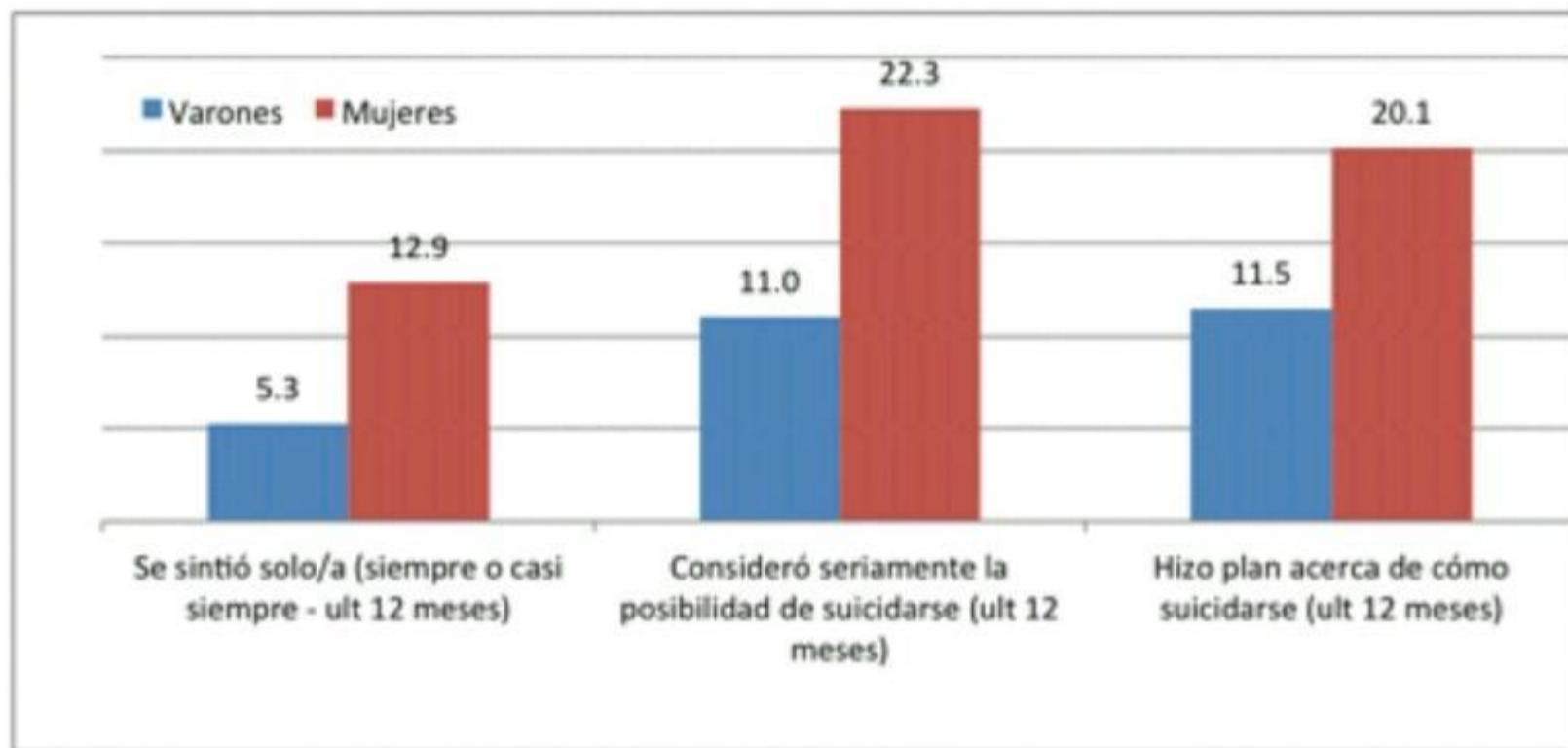
Fuente: elaboración en base a DEIS, Estadísticas Vitales.

Prevalencia de lesiones en adolescentes de 13 a 15 años



Fuente: elaboración en base a la Encuesta Mundial de Salud Escolar (2012).

Prevalencia de tres indicadores para valorar aspectos de salud mental relacionados con suicidio en adolescentes de 13 a 15 a.



Fuente: elaboración en base a la Encuesta Mundial de Salud Escolar (2012).

ENCUESTA NACIONAL DE FACTORES DE RIESGO

- Uso de cinturón siempre

Mejóro entre 2005 y 2009 del 48 al 63.8%

En jóvenes 18-24 es menor al promedio (49.3%)

- Uso de casco siempre

Mejóro entre 2005 y 2009 del 8.7 al 32.4%

En jóvenes 18-24 es menor al promedio (29.2%)

- Manejó habiendo bebido alcohol

Mejóro entre 2005 y 2009 del 16.8 al 13.2%

En jóvenes 18-24 es mayor al promedio (14.3%)